



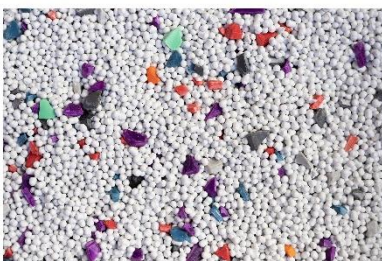
Environmental
Product Declaration

Panneaux d'agencement SoftSurface™ PS fabriqués à partir de PS recyclé [épaisseur 15 mm]

novembre 2024

N° Enregistrement : A compléter

En conformité avec la norme NF EN 15804+A2:2019 et la norme ISO14025, son complément General Programme Instructions for the International EPD System Version 5.0.0 et son PCR associé Boards, blocks, panels, sheets of plastics, or in composite system, for structural application (non-construction) 2018:10, version 1.0.2.



Programme:
Programme
operator:
EPD registration
number:
Publication date:
Valid until:

The International EPD® System, www.environdec.com
EPD International AB

An EPD should provide current information, and may be updated if conditions change. The stated validity is therefore subject to the continued registration and publication at www.environdec.com. Les impacts environnementaux de ce produit ont été évalués du berceau à la tombe. La déclaration environnementale du produit n'a pas été vérifiée par un tiers indépendant. Pour plus d'informations sur la présente déclaration environnementale de produit ou son contenu, veuillez contacter contact@lepave.com.

Programme information

EPD REFERENCES

Propriétaire de l'EPD : Le Pavé 91 Rue du Port 93300 AUBERVILLIERS, FRANCE

Opérateur du programme : EPD International AB, Box 210 60, SE-100 31 Stockholm, Sweden, E-mail: info@environdec.com

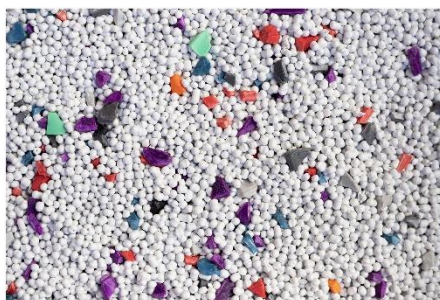
Les EPD appartenant à la même catégorie de produits mais relevant de programmes différents peuvent ne pas être comparables. Le propriétaire de l'EPD, Le Pavé, est seul propriétaire et responsable de l'EPD.

L'ACV et l'EPD ont été préparés par la Coopérative Mu.

Cette déclaration a été élaborée en référence au système international de EPD, conformément aux instructions générales du programme v 5.0.0; des informations complémentaires et le document lui-même sont disponibles à l'adresse www.environdec.com. Document EPD valable dans la zone géographique suivante : France et autres pays selon les conditions du marché de vente.

INDEPENDENT VERIFICATION

Product Category Rules (PCR)	Product category rules (PCR): PCR 2018:10 Boards, blocks, panels, sheets of plastics, or in composite system, for structural application (non-construction), version 1.0
PCR review conducted by	Pas de revue
Independent third-party verification of the declaration and data, according to ISO14025:2006	Pas de vérification tierce partie
Third party verifier	Pas de vérification tierce partie
Procedure for follow-up of data during EPD validity involves third party verifier	Yes No



CONTACTS

Le Pavé - contact@lepave.com - <https://www.le-pave.com/>
91 Rue du Port – 93300 AUBERVILLIERS – France

THE COMPANY

Grâce à un procédé industriel breveté, Le Pavé® transforme les matières plastiques recyclées en matériaux durables, commercialisés sous forme de panneaux SoftSurface™. Ces panneaux, destinés à des projets d'aménagement intérieur et extérieur, incarnent l'innovation au service de la durabilité. La société, fondée en 2018, se distingue par sa vision audacieuse d'une économie circulaire et son engagement concret, symbolisé par l'obtention de la médaille de Bronze dès sa première évaluation EcoVadis®. Cette médaille et donc sa ré-évaluation annuelle poussent l'entreprise à persévérer dans ses actions en faveur des sujets Environnementaux et Sociaux.

Pour garantir la qualité de ses produits et satisfaire les attentes de ses clients, Le Pavé® a mis en place un système de management de la qualité basé sur la norme ISO 9001. Cette démarche structurelle témoigne de la volonté de l'entreprise d'optimiser ses processus, de renforcer l'efficacité de ses opérations et d'assurer une amélioration continue. Le respect des grandes exigences de cette norme internationale traduit également l'engagement de l'entreprise envers la satisfaction client, la maîtrise de la production et le respect des exigences réglementaires.

Avec cette organisation, Le Pavé® s'inscrit dans une dynamique de fiabilité et de performance, en proposant des solutions qui répondent aux défis environnementaux tout en garantissant des standards de qualité élevés. En conjuguant innovation, durabilité et excellence, l'entreprise façonne un avenir où technologie et ingéniosité permettent de construire un monde plus respectueux de notre planète.

La production de ces panneaux est réalisée par l'entreprise Le Pavé sur le site industriel d'Aubervilliers.



Le Pavé
91 Rue du port
93300 AUBERVILLIERS

PRODUCT DESCRIPTION

L'objet de cette EPD est le Panneau d'agencement SoftSurface™ PS fabriqués à partir de PS recyclé [épaisseur 15 mm].

La SoftSurface™ PS, produite par la marque Le Pavé® détenue par l'entreprise Le Pavé est un panneau réalisé à partir de 100% PS recyclé post-consommation, massif destiné à l'agencement. La SoftSurface™ PS est commercialisée sous forme de plaques de dimensions et d'épaisseurs variables et elle se présente en plusieurs coloris : Blanc, Minéral, Floréal, Noir.

DECLARED UNIT

L'unité fonctionnelle est la suivante :

«1 m³ de SoftSurface™ PS de panneaux d'agencement de taille 1420x920x15, installé en intérieur, pour usage horizontal ou vertical, pour une période de 25 ans d'utilisation »

Masse du produit : 1050 kg/UF

Densité : 1,05

La durée de vie de référence (DVR) considérée est de 25 ans. Les scénarios d'entretien et de réparation mis en place par l'entreprise permettent de garantir cette durée de vie. Cette durée de vie a été estimée à partir de la durée de vie la plus faible parmi les FDES concurrentes disponibles sur le site INIES sur une même application produit et même typologie de matière (plastique).

USE OF THE PRODUCT/ APPLICATION

SoftSurface™ PS est un matériau type « SoftSurface™ » qui se pose de façon classique, bord à bord. Un ponçage permet de le rénover si besoin. Le produit est utilisé comme matériau d'agencement pour des applications d'aménagement intérieur et de décoration.

Le produit est destiné à une utilisation comme agencement horizontal tel que plan de travail, dessus de comptoir ou plateau de bureau après installation sur support porteur. Les applications en mobilier (étagère, chaise, table,...) sont également très appropriées au panneau SoftSurface™ PS.

Le panneau est également compatible avec une utilisation comme revêtement vertical en crédence, parement mural décoratif sur support porteur vertical. Agréable au toucher et totalement hydrofuge, il peut aussi bien s'utiliser en pièces sèches qu'en pièces humides (sanitaires, salles de bain,...).

Les matériaux SoftSurface™ PS se travaillent avec facilité avec de gros équipements tels que la CNC. Néanmoins, avec le même outillage portatif que pour le bois, un panneau se découpe, se ponce, se perce, se visse, en utilisant des lames, mèches, fraises et vis adaptés. Pour les finitions, un ponçage classique permet de lisser le matériau assurant sa durabilité.

Il est possible de polir un panneau PS à différents degrés de polissage, pour lui donner un aspect plus brillant.

L'usage de vernis peut être recommandé pour des applications spécifiques mais n'est pas couvert dans cette EPD.

Le panneau SoftSurface™ PS est développé exclusivement par la société Le Pavé.

TECHNICAL PROPERTIES

Les propriétés esthétiques sont les suivantes :

- Finition du produit : mat ou brillant
- Hydrofuge : oui
- Certification anti-tâche : oui
- Certification anti-UV pour un usage en intérieur : oui

Les propriétés mécaniques sont les suivantes :

- Module de traction (ISO 527-2) : 1 870 MPa
- Contrainte maximale/allongement à contrainte maximale : 19,4/1,2MPa/%
- Contrainte à la rupture/allongement à la rupture : 16,6/1,7MPa/
- Module de flexion (ISO 178) : 1 850 MPa
- Contrainte maximale / flèche à contrainte max : 30,1/8,1 MPa/mm
- Dureté Shore : 78,5
- Choc Charpy avec entaille (ISO 179) : 5,1 kJ/m²

Les propriétés thermiques sont les suivantes :

- DSC ISO 11357-3 (Tg) : 94°C
- Fléchissement sous charge HDT : 74,4°C
- Résistance de la surface à la chaleur sèche : 90°C
- Dilatation linéaire : 0,5 mm/m/10°
- Coefficient de chaleur : 0,1 W/m.K

Les propriétés sanitaires sont les suivantes :

- Qualité de l'air intérieur : Etiquetage Français A+
- Conformité REACH : oui

REFERENCE SERVICE LIFE

Paramètre	Valeur
Durée de vie de référence	25 ans
Propriétés déclarées du produit (à la sortie de l'usine) et finitions, etc	<p>1 m³ de SoftSurface™ PS</p> <p>SoftSurface™ PS est disponible en panneaux de différentes dimensions ainsi qu'avec des épaisseurs variables. Il est disponible en coloris Blanc, Floral, Minéral et Noir. La finition en sortie d'usine doit s'affiner avec un ponçage additionnel à la mise en œuvre.</p>
Paramètres théoriques d'application (s'ils sont imposés par le fabricant), y compris les références aux pratiques appropriées	<p>L'assemblage des panneaux sur un support est assuré par une fixation mécanique par vis inoxydables. Les raccords des panneaux entre eux nécessitent l'utilisation d'un mastic colle SPM de référence M3S proposée par Le Pavé. Des systèmes de fixation de type Clamex permettent de consolider l'utilisation de panneaux en bord à bord. Application du mastic colle à température ambiante, surface sortie de coupe.</p>
Qualité présumée des travaux lorsque l'installation est conforme aux instructions du fabricant	<p>L'utilisation du mastic-colle M3S dans les conditions préconisées par la notice garantit l'étanchéité des travaux.</p>
Environnement extérieur	<p>La SoftSurface™ PS base blanche peut s'utiliser en extérieur. Certaines références peuvent présenter des variations de couleur sans impact sur la tenue mécanique du projet.</p>
Environnement intérieur (pour les applications en intérieur), par exemple température, humidité, exposition à des produits chimiques	<p>SoftSurface™ PS est applicable dans des environnements de pièces sèches et humides, il ne doit pas être en contact avec des produits chimiques trop agressifs (en particulier acétone, white Spirit,...).</p>
Conditions d'utilisation, par exemple fréquence d'utilisation, exposition mécanique	<p>SoftSurface™ PS convient à une utilisation quotidienne. Des préconisations d'entraxe des supports garantit la durabilité du plan horizontal. Son caractère massif assure une réparation aisée.</p>
Maintenance, par exemple fréquence exigée, type et qualité et remplacement des composants remplaçables	<p>Un nettoyage approprié avec de l'eau et du vinaigre est suffisant pour assurer l'entretien de SoftSurface™ PS et éviter la profusion de moisissures et bactéries. Il convient de nettoyer rapidement les taches pour limiter le recours au ponçage.</p>

INFORMATION ON BIOGENIC CARBON CONTENT

Teneur en carbone biogénique	Valeur/description
Teneur en carbone biogénique du produit	0 kgC/UF
Teneur en carbone biogénique de l'emballage associé	12.57 kgC/UF
Teneur en carbone résiduel émis au-delà des 100 ans du produit	5.48 kgC/UF

GEOGRAPHICAL AND TEMPORAL REPRESENTATIVENESS OF DATA

Représentativité géographique

Lorsque l'information est disponible, les procédés (en particulier les mix énergétiques) et distances de transport sont représentatifs de leur localisation géographique réelle. Dans le cas contraire, des inventaires représentatifs du marché européen ou global ont été considérés. L'étape de la fabrication et en particulier le mix énergétique utilisé sont fondés sur la localisation.

Représentativité temporelle

Les données primaires concernent la version finale de SoftSurface™ PS et sont issues d'une collecte réalisée de avril 2022 à mars 2023. La majeure partie des données secondaires sont issues de la base de données Ecoinvent 3.9.1 publiée en décembre 2022. Pour les inventaires absents de la base de données Ecoinvent 3.9.1, des sources externes les plus récentes possibles ont été considérées.

Représentativité technologique

La majeure partie des inventaires de procédés techniques est issue de la base de données Ecoinvent 3.9.1. Pour les inventaires absents de la base de données Ecoinvent 3.9.1, des sources externes les plus proches possibles des technologies réellement utilisées ont été considérées.

CUT-OFF RULES

L'ensemble des données disponibles sur les processus de production sont pris en compte. Cela comprend les matières premières utilisées, les intrants, les matériaux d'emballages, les matériaux de conditionnement, les flux d'énergies et les flux de déchets.

Les données primaires fournies n'incluent pas les infrastructures et les machines nécessaires aux différentes étapes de fabrication ni les éléments de protections type EPI (gants, masques).

LCA SOFTWARE



SimaPro, logiciel d'analyse de cycle de vie (V9.5).
(<https://simapro.com/>)

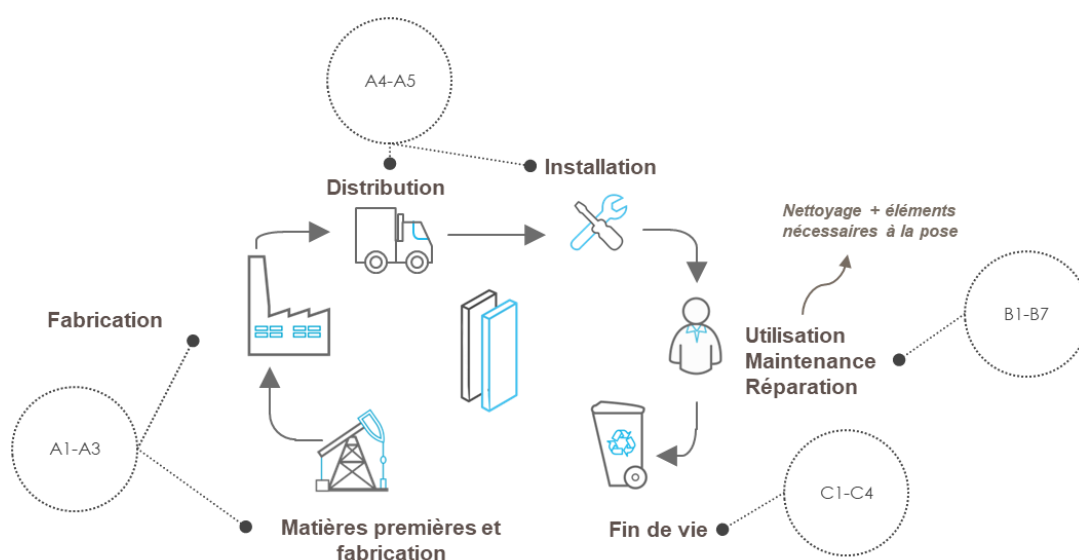
ALLOCATION







Aucun co-produit n'est créé dans les processus de production de la SoftSurface™ PS.

Le périmètre considéré pour cette étude est le suivant : du berceau à la tombe soit A1-3, A4-5, B1-7, C1-4.

Les procédés **Core** comprennent le transport des matériaux vers le fabricant et les opérations de fabrication (équivalent A2-A3).

Les procédés **Dowstream** comprennent le transport du fabricant au consommateur, l'utilisation et l'élimination du produit et de l'emballage (équivalent A4-C4).

[illegible]

 <p>Matières premières</p>	<ul style="list-style-type: none"> • Collecte, récupération, préparation des matières premières utilisées • Approvisionnement et conditionnement des matières premières jusqu'aux sites de fabrication
 <p>Fabrication</p>	<ul style="list-style-type: none"> • Procédés de transformation des matières premières <ul style="list-style-type: none"> ◦ Thermocompression • Consommables nécessaires à la transformation • Matériaux et fabrication des emballages
 <p>Distribution</p>	<ul style="list-style-type: none"> • Transport des plaques jusqu'à l'utilisateur
 <p>Installation</p>	<ul style="list-style-type: none"> • Consommables nécessaires à l'installation du produit
 <p>Utilisation</p>	<ul style="list-style-type: none"> • Nettoyage des plaques • Réparation des plaques
 <p>Fin de vie</p>	<ul style="list-style-type: none"> • Collecte et traitement des plaques en fin de vie

Content Declaration

MAIN COMPONENTS

SoftSurface™ PS est un matériau fabriqué à partir de 100% PS recyclé régénéré post-consommation.

La fixation se fait à l'aide de vis en acier inoxydables qui peuvent être complétés par des fixations mécaniques de type Clamex. Des bouchons cache-vis sont disponibles pour cacher la visserie. Le jointoiement en bord à bord ou en raccord perpendiculaire se fait par l'utilisation d'un mastic-colle élastique à base de polymères en silane modifiés.

Produit déclaré	
Composant et ou matériau	Valeurs pour 1 m³ de produit installé
rPS	1050 kg/UF
Accessoire d'installation	
Composant et ou matériau	Valeurs pour 1 m³ de produit installé
Colle élastique à base de polymères en silane modifiés	5.18 kg/UF
Vis en acier inoxydable	0.47 kg/UF
Cache-vis SoftSurface™ PS	0.73kg/UF
Clamex	3.62 kg/UF

COMPLEMENTARY PRODUCTS (SOLD WITH THE PRODUCT)

Les produits adaptés à la mise en œuvre des panneaux SoftSurface™ PS sont disponibles individuellement ou en kit :

- Colle mastic M3S pour les raccords entre panneaux et avec les autres matières,
- Des vis en acier inoxydable,
- Des bouchons cache vis en PS recyclé
- Des Clamex

PACKAGING

Nom des matériaux	Valeur pour 1 m³ de produit installé
Carton	1.11 kg/UF
Cerclage en polypropylène	0.05 kg/UF
Palette	24.63 kg/UF

COMPOSITION / SUBSTANCES REACH

Le produit ne contient pas de substances de la liste candidate SVHC , et est conforme au regard des annexes XVII et règlement POP.

PRODUCTION PROCESS

La SoftSurface™ PS est fabriquée à Aubervilliers en France.

Le Pavé s'approvisionne auprès d'un fournisseur qui s'occupe de la régénération des plastiques tels que le PS à partir de PS post-consommation. Ces déchets sont collectés, broyés, lavés, triés puis régénérés en granulés.

Dans cette usine, les granulés et broyés plastiques sont mis en forme par thermocompression en plaque. Celle-ci est découpée en panneaux aux dimensions souhaitées. Les panneaux sont ensuite poncés avant d'être emballés pour la distribution aux clients finaux. Les chutes de production sont envoyées à un régénérateur avant de réintégrer le flux de production.

UPSTREAM PROCESS

La régénération du PS post-consommation comprend les activités de collecte, de tri, de broyage et la régénération par regranulation.

Les emballages d'approvisionnement sont composés de big-bag, protégés par des housses et film PE, conditionnés sur des palettes en bois.

CORE PROCESS

L'approvisionnement se fait à moins de 325 km.

Les procédés de fabrication sont basés sur le principe d'une thermocompression complétée d'étapes de finition. Les chutes de production sont envoyées à un régénérateur avant de réintégrer le flux de production.

Le conditionnement de SoftSurface™ PS se fait à l'aide de cartons entourés de cerclage en polypropylène et conditionnés sur des palettes.

DOWNSTREAM PROCESS

La distribution est effectuée directement des entrepôts à Aubervilliers aux chantiers situés en France et Europe. La distance estimée est donc de 352 km et est issue des données de vente spécifique de Le Pavé.

Le produit est ensuite installé avec les accessoires d'installation et un taux de chutes de 10% est considéré.

L'utilisation comprend l'entretien du produit, ici un nettoyage à l'eau avec du vinaigre dilué. Un procédé de ponçage permet de réparer si besoin le panneau. Le remplacement et la réhabilitation ne s'appliquent pas dans le cadre de ce produit.

Les panneaux SoftSurface™ PS sont retirés à l'aide d'une visseuse lors de la déconstruction puis envoyés dans les centres de tri.

SoftSurface™ PS fait partie de la catégorie des déchets non dangereux en mélange (comprenant déchets non dangereux et déchets inertes). Sur les chantiers observés dans le cadre de l'étude¹, les déchets de plastiques sont généralement mis dans la benne « DIB » (benne des déchets non dangereux en mélange) :

- 17% en recyclage,
- 9% en valorisation énergétique,
- 74% en enfouissement.

Le transport amont des déchets vers le site de tri des déchets non dangereux en mélange est de 20 km et en sortie du centre de tri vers la destination finale est de 50 km².

Il est supposé que la colle est retirée à la main et envoyée en enfouissement. D'après l'Etude de préfiguration de la filière REP Produits et matériaux de construction du secteur du bâtiment (ADEME, 2021), les déchets de métaux issus du second œuvre sont faiblement valorisés, il est donc considéré de l'enfouissement pour la quincaillerie.

¹ Source : Empreinte carbone de la valorisation des déchets du bâtiment en France, FFB, SEDDRé, 2019 [Liens](#)

² Source : Empreinte carbone de la valorisation des déchets du bâtiment en France, FFB, SEDDRé, 2019 [Liens](#)

Environmental performance

La performance environnementale détaillée (en termes d'utilisation des ressources, de déchets génération, impacts environnementaux potentiels) est présentée pour les trois phases suivantes : Upstream, Core, Downstream.

Unité fonctionnelle : « 1 m³ de SoftSurface™ PS de panneaux de taille 1420x920x15, installé en intérieur, en agencement horizontal ou vertical, pour une période de 25 ans d'utilisation »

Impacts environnementaux de référence	Upstream	Core	Downstream	Total
Changement climatique - total [kg CO2 eq/UF]	4,39E+02	2,25E+02	7,51E+02	1,41E+03
Changement climatique - combustibles fossiles [kg CO2 eq/UF]	4,34E+02	2,42E+02	6,91E+02	1,37E+03
Changement climatique - biogénique [kg CO2 eq/UF]	4,52E+00	-1,80E+01	6,04E+01	4,69E+01
Changement climatique - occupation des sols et transformation de l'occupation des sols [kg CO2 eq/UF]	2,74E-01	1,81E-01	1,78E-01	6,33E-01
Appauvrissement de la couche d'ozone [kg CFC 11 eq/UF]	1,24E-05	4,58E-05	9,96E-06	6,81E-05
Acidification des sols et de l'eau [mol H+ eq/UF]	1,44E+00	9,71E-01	1,18E+00	3,58E+00
Eutrophisation aquatique, eaux douces [kg P eq/UF]	1,24E-02	2,87E-02	3,73E-02	7,83E-02
Eutrophisation aquatique marine [kg N eq/UF]	3,71E-01	3,17E-01	9,82E-01	1,67E+00
Eutrophisation terrestre [mol N eq/UF]	3,66E+00	2,86E+00	3,78E+00	1,03E+01
Formation d'ozone photochimique [kg NMVOC eq/UF]	1,71E+00	1,08E+00	1,43E+00	4,22E+00
Épuisement des ressources abiotiques (éléments) [kg Sb eq/UF]	1,45E-03	1,27E-03	3,18E-03	5,90E-03
Épuisement des ressources abiotiques (fossiles) [MJ PCI/UF]	1,35E+04	1,80E+04	7,36E+03	3,89E+04
Besoin en eau [m3 depriv./UF]	9,52E+01	5,34E+01	7,79E+01	2,27E+02

Impacts environnementaux additionnels	Upstream	Core	Downstream	Total
Émissions de particules fines [disease inc./UF]	2,58E-05	1,65E-05	2,08E-05	6,31E-05
Rayonnements ionisants, santé humaine [kBq U-235 eq/UF]	9,79E+01	6,97E+02	1,52E+02	9,46E+02
Écotoxicité (eaux douces) [CTUe/UF]	2,15E+03	1,30E+03	2,30E+03	5,75E+03
Toxicité humaine, effets cancérigènes [CTUh/UF]	1,73E-07	1,72E-07	2,57E-07	6,01E-07
Toxicité humaine, effets non cancérigènes [CTUh/UF]	3,61E-06	2,64E-06	4,23E-06	1,05E-05
Impacts liés à l'occupation des sols/Qualité du sol [Pt/UF]	3,94E+03	4,77E+03	3,06E+03	1,18E+04
Utilisation de ressources	Upstream	Core	Downstream	Total

Utilisation de l'énergie primaire renouvelable, à l'exclusion des ressources d'énergie primaire renouvelables utilisées comme matières premières [MJ/UF]	1,06E+03	1,88E+03	7,45E+02	3,69E+03
Utilisation des ressources d'énergie primaire renouvelables en tant que matières premières [MJ/UF]	1,66E+02	2,87E+02	-1,88E+02	2,65E+02
Utilisation totale des ressources d'énergie primaire renouvelables (énergie primaire et ressources d'énergie primaire utilisées comme matières premières) [MJ/UF]	1,22E+03	2,17E+03	5,57E+02	3,95E+03
Utilisation de l'énergie primaire non renouvelable, à l'exclusion des ressources d'énergie primaire non renouvelables utilisées comme matières premières [MJ/UF]	1,35E+04	1,81E+04	1,15E+04	4,31E+04
Utilisation des ressources d'énergie primaire non renouvelables en tant que matières premières [MJ/UF]	4,19E+04	6,04E+03	-6,86E+03	4,11E+04
Utilisation totale des ressources d'énergie primaire non renouvelables (énergie primaire et ressources d'énergie primaire utilisée comme matière première) [MJ/UF]	5,54E+04	2,41E+04	4,65E+03	8,42E+04
Utilisation de matière secondaire [kg/UF]	1,05E+03	3,29E+00	1,06E+02	1,16E+03
Utilisation de combustibles secondaires renouvelables [MJ/UF]	0,00E+00	0,00E+00	0,00E+00	0,00E+00
Utilisation de combustibles secondaires non renouvelables [MJ/UF]	0,00E+00	0,00E+00	0,00E+00	0,00E+00
Utilisation nette d'eau douce [m3/UF]	4,21E+00	4,16E+00	1,48E+01	2,32E+01

Catégorie de déchets	Upstream	Core	Dowstream	Total
Déchets dangereux éliminés [kg/UF]	1,48E+01	9,26E+00	1,77E+01	4,17E+01
Déchets non dangereux éliminés [kg/UF]	4,32E+02	1,97E+02	1,97E+03	2,60E+03
Déchets radioactifs éliminés [kg/UF]	1,23E-01	2,14E-01	5,42E-02	3,92E-01

Flux sortans	Upstream	Core	Dowstream	Total
Composants destinés à la réutilisation [kg/UF]	0,00E+00	0,00E+00	0,00E+00	0,00E+00
Matériaux destinés au recyclage [kg/UF]	0,00E+00	8,80E-01	1,97E+02	1,98E+02
Matériaux destinés à la récupération d'énergie [kg/UF]	0,00E+00	0,00E+00	0,00E+00	0,00E+00
Energie Electrique fournie à l'extérieur [MJ]/UF]	0,00E+00	6,89E+01	1,50E+03	1,57E+03
Energie Vapeur fournie à l'extérieur [MJ]/UF]	0,00E+00	2,28E+01	4,98E+02	5,21E+02
Energie Gaz fournie à l'extérieur [MJ]/UF]	0,00E+00	4,60E+01	1,00E+03	1,05E+03

Additional environmental information

EMISSION DANS L'AIR INTERIEUR

- COV et aldéhyde

Soft Surface™ PS est très peu émissif en COV et aldéhydes. Il obtient la note A+ dans le cadre de l'étiquetage sanitaire du produit selon l'arrêté du 19 avril 2011 relatif à l'étiquetage des produits de construction ou de revêtement de mur ou de sol et des peintures et vernis sur leurs émissions de polluants volatils. Il est également conforme aux référentiels allemand, italien, BREEAM 2016 et AFSSET à 28 jours. Les justificatifs les plus récents à date sont les Rapports d'analyse N° D-100124-00208-001_J28, D-151223-10842-001_J28 et D-100124-00208-002_J28 émis par les Laboratoires QAI Bureau Veritas .

- Comportement face à la croissance fongique et bactérienne

Aucun essai de croissance fongique et bactérienne n'a été réalisé sur le produit.

- Emissions radioactives naturelles des produits de construction

Aucun essai d'émissions radioactives n'a été réalisé sur le produit.

- Emissions de fibres et de particules

Aucun essai d'émissions de fibres et de particules n'a été réalisé pour les produits étudiés.

EMISSION DANS LE SOL ET L'EAU

Le produit étant appliqué à l'intérieur il n'entre pas en contact avec l'eau destiné à la consommation humaine et le sol. Aucun essai concernant la qualité sanitaire de l'eau en contact avec le produit durant sa vie en œuvre n'a été réalisé.

CONTRIBUTION DU PRODUIT A LA QUALITE DE VIE A L'INTERIEUR DES BATIMENTS

Caractéristiques du produit participant à la création des conditions de confort hygrothermique dans le bâtiment :

Produit non concerné.

Caractéristiques du produit participant à la création des conditions de confort acoustique dans le bâtiment :

Produit non concerné.

Caractéristiques du produit participant à la création des conditions de confort visuel dans le bâtiment :

Produit non concerné.

Caractéristiques du produit participant à la création des conditions de confort olfactif dans le bâtiment :

Produit non concerné.

INFORMATIONS ADDITIONNELLES

Produit non concerné.

References

EN 15804:2012+A2:2019	Sustainability of construction works. Environmental product declarations. Core rules for the product category of construction products
General Programme Instructions for the International EPD® System	General Programme Instructions for the International EPD® System v. 5.0.0, 2024
ISO 14025	DIN EN ISO 14025:2009-11: Environmental labels and declarations - Type III environmental declarations - Principles and procedures
ISO 14040/44	DIN EN ISO 14040:2006-10, Environmental management - Life cycle assessment - Principles and framework (ISO 14040:2006) and Requirements and guidelines (ISO 14044:2006)
PCR	BOARDS, BLOCKS, PANELS, SHEETS OF PLASTICS, OR IN COMPOSITE SYSTEM, FOR STRUCTURAL APPLICATION (NON-CONSTRUCTION) Product category classification: UN CPC 36390, 31420 2018:10 Version 1.0.3 Valid until: 2024-06-27
The International EPD® System	The International EPD® System is a programme for type III environmental declarations, maintaining a system to verify and register EPD®s as well as keeping a library of EPD®s and PCRs in accordance with ISO 14025 .www.environdec.com
Ecoinvent	Ecoinvent Centre, www.Eco-invent.org
Simapro	SimaPro LCA Software, Pré Consultants, the Netherlands, www.pre-sustainability.com
LCA Report	Accompagnement à l'éco-conception d'un Panneaux d'agencement SoftSurface™ PS fabriqués à partir de PS recyclé régénéré post-consommation [épaisseur 15 mm] - Rapport d'étude pour vérification de l'EPD – V0 Novembre 2024